

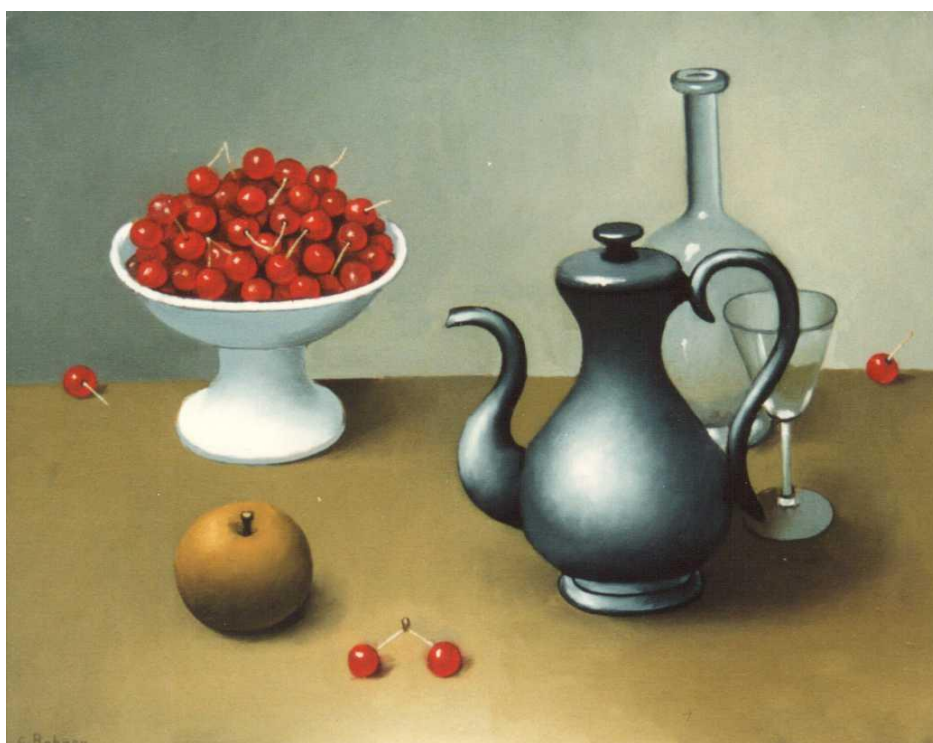
# Georges Rohner



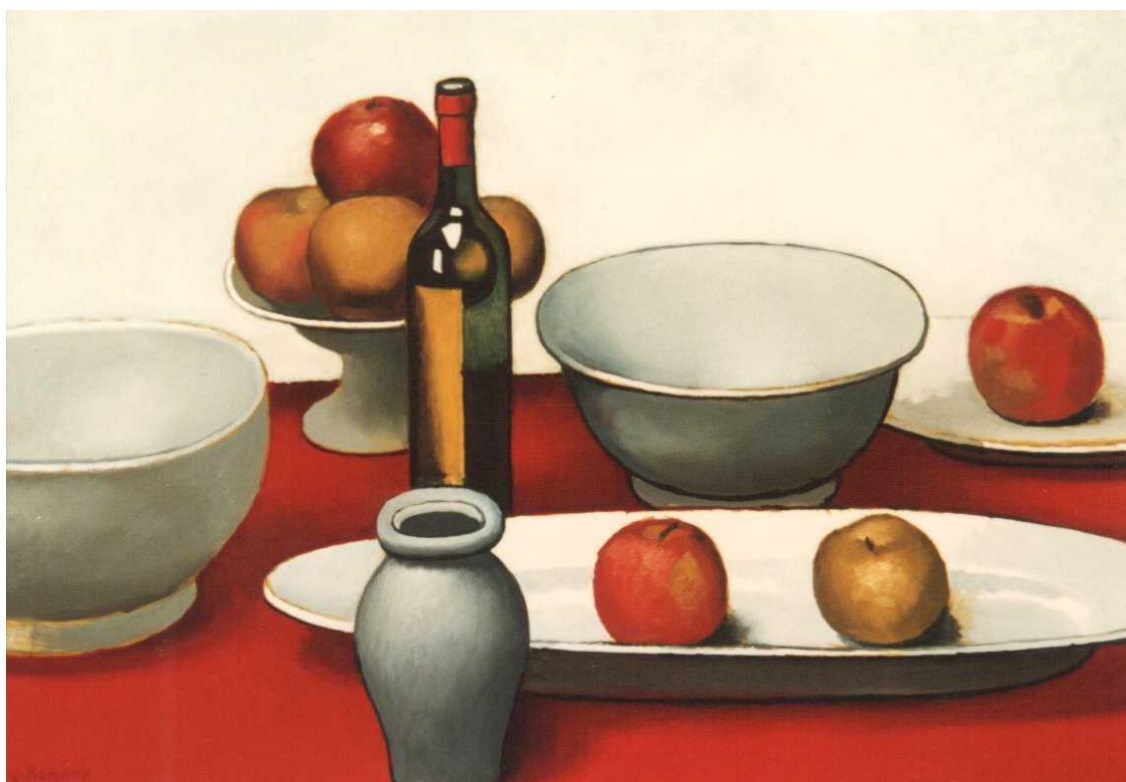
« Violon, assiette sur livres », 1992, Huile sur toile, 80 x 80 cm.



« Draperie jaune et verre », 1980, Huile sur toile, 81 x 65 cm.



« **Les cerises, étain, carafe** », 1980, Huile sur toile, 65 x 81 cm.



« **Fruits dans des plats et bouteille** », 1992, Huile sur toile, 65 x 92 cm.



« **Nu assis** », 1980, Huile sur toile, 65 x 81 cm.



« **Nappe rouge repliée et bouteille** », 1992, Huile sur toile, 80 x 80 cm.





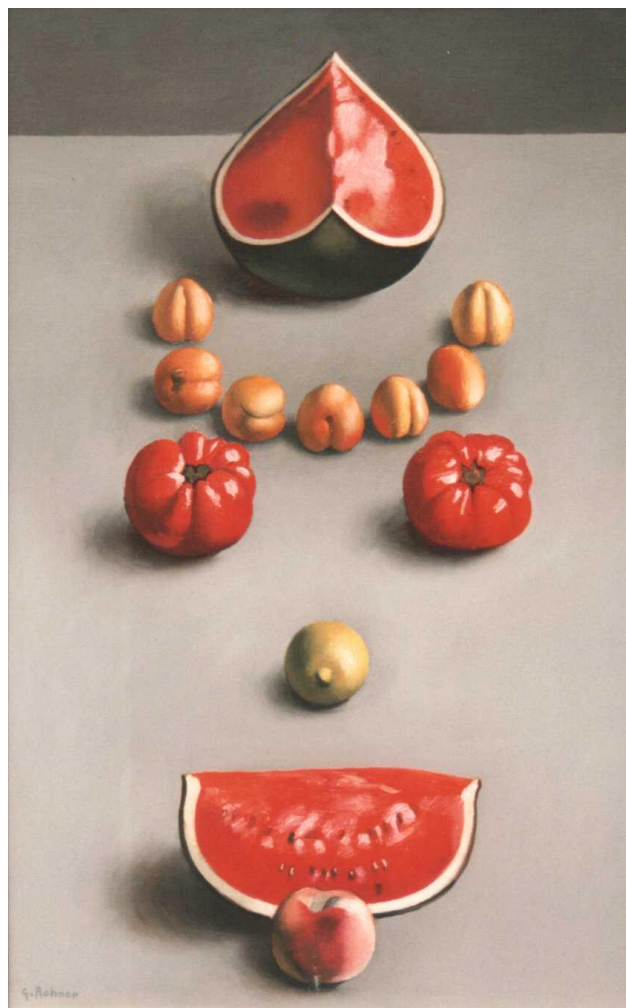
« **Pot de cuivre et serviette sur le dos de la chaise** »,1980, Huile sur toile, 97 x 146 cm.



« **Citrons, compotier sur fond gris et bleu** »,1994, Huile sur toile, 100 x 100 cm.



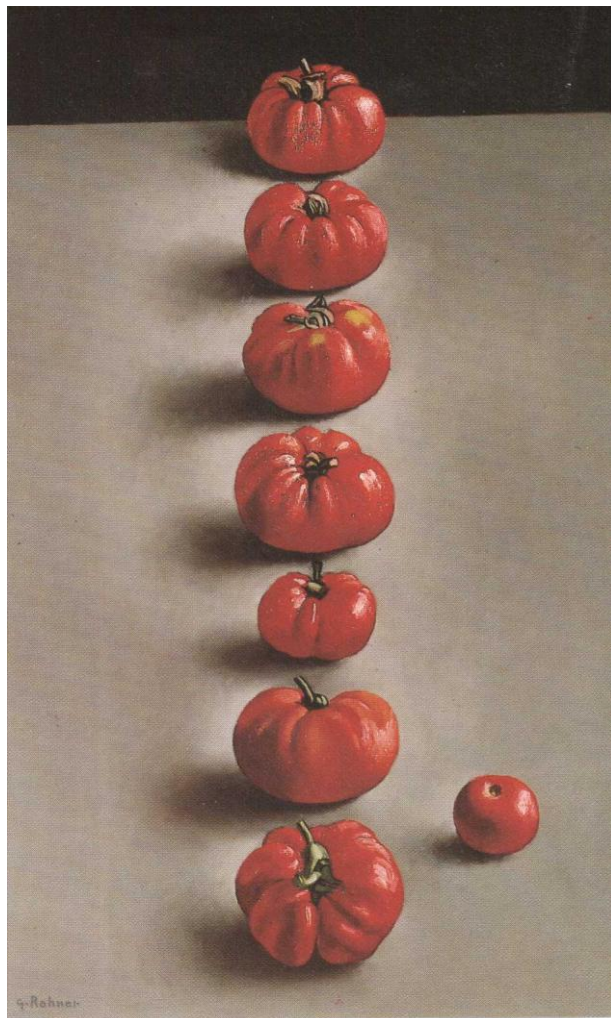
« **Deux bouteilles** », 1995, Huile sur toile, 50 x 50 cm.



« **Pastèques, Pêche, Tomates** », 1981, Huile sur toile, 116 x 73 cm.



« **Le chaudron** », 1982, Huile sur toile, 81 x 100 cm.



« **Les tomates** », 1983, Huile sur toile, 116 x 73 cm.





« **Port de Nice vers la ville** »,1961, Huile sur toile, 97 x 146 cm.



« **La Cour de l'Ecole des Beaux-Arts** »,1990, Huile sur toile, 65 x 100 cm.



« Notre Dame », 1985, Huile sur toile, 54 x 81 cm.



« La Conciergerie au crépuscule », 1985, Huile sur toile, 60 x 73 cm.





« **Le Panthéon** », 1985, Huile sur toile, 80 x 80 cm.



« **Canons, Dôme des Invalides** », 1985, Huile sur toile, 65 x 92 cm.



« Coupe de citrons, un seul dans l'assiette », 1992, Huile sur toile, 60 x 92 cm.



« Port de Nice II », 1988, Huile sur toile, 73 x 116 cm.